

CITROËN JUMPER PODWOZIE, PLATFORMA, ZABUDOWY FABRYCZNE

LEASING 101,8%

UBEZPIECZENIE OD 0,5%

O SZCZEGÓŁY ZAPYTAJ DEALERA LUB
SPRAWDŹ NA SKLEP.CITROEN.PL



Ceny, wyposażenie, podstawowe informacje techniczne

ROK MODELOWY 2025.5

ROK PRODUKCJI 2026

Rekomendowane ceny
detailed netto obowiązujące
od 8 kwietnia 2026 r.

Oferta wyłącznie dla przedsiębiorców.

DO
4
LAT
PRZEDŁUŻONA
OCHRONA
PRO CARE

I NASZE FINANSOWANIE



Od ponad 24 lat wspieramy kierowców i przedsiębiorców w Polsce. Jako część globalnej Grupy Stellantis – obecnej w ponad 130 krajach – oferujemy **nowoczesne, bezpieczne i elastyczne** finansowanie oraz ubezpieczenia dopasowane do Twoich potrzeb. Dbamy o mobilność jutra – oferujemy produkty wspierające elektromobilność i zrównoważony rozwój.

Simply Drive – leasing jak abonament

- niskie raty abonamentowe i komfort korzystania z nowego samochodu
- brak ryzyka spadku wartości pojazdu
- możliwość zwrotu, wymiany na nowe auto lub wykupu na koniec umowy

Jeszcze więcej możliwości finansowania

- Pożyczki ratalne – od 6 do 84 miesięcy
- Pożyczki balonowe – 50/50, 60/40 lub 3x33

Kompleksowe ubezpieczenia

- Spłaty finansowania i straty finansowej
- Komunikacyjne i wypadkowe
- Ochrona przedmiotów w pojeździe

Dlaczego Stellantis Financial Services?

- Ponad 100 lat doświadczenia w Europie
- Szybka decyzja – nawet w godzinę, online lub u Dealera
- Komfort – korzystasz z auta bez konieczności posiadania go na własność

Leasing klasyczny – prosta i pełna kontrola

- finansowanie bez wysokiego wkładu początkowego
- atrakcyjne warunki wykupu
- brak limitu kilometrów

- Bezpieczeństwo – nowoczesne produkty ubezpieczeniowe
- Wygoda – obsługa online, minimum formalności
- Przejrzyste zasady – to Ty decydujesz, jak kończy się umowa

Wybierz auto i sprawdź naszą ofertę!

([Kliknij tutaj](#), aby poznać szczegóły. Znajdziesz nas także u Dealerów)

nothing
moves us
like Citroën

LEASYS

PRO

Leasys PRO to elastyczne rozwiązanie finansowe dla przedsiębiorców, którzy chcą korzystać z nowych samochodów dostawczych bez angażowania kapitału i ryzyka nieprzewidzianych kosztów.

Elastyczna oferta dla firm różnej wielkości

- Umowa od 25 do 60 miesięcy
- Wkład własny od 0% do 30%
- Limit przebiegu dostosowany do użytkowania, od 10 000 do 200 000 km
- Minimum formalności i szybka decyzja

Przewidywalne i niższe koszty eksploatacji

- Brak wysokich kosztów zakupu
- Stała rata miesięczna – pełna kontrola nad budżetem

Opcje zakończenia umowy

- Wymiana samochodu na nowy, wykup lub jego zwrot

Możliwość dopasowania usług zawartych w racie zgodnie z oczekiwaniami

PAKIET USŁUG	BASIC	STANDARD	PREMIUM
Finansowanie	✓	✓	✓
Assistance, samochód zastępczy		✓	✓
Pełna obsługa serwisowa		✓	✓
Ubezpieczenie OC, ochrona AC, ochrona szyb			✓
Opony	opcja	opcja	opcja

Wybierz wynajem długoterminowy dopasowany do Twoich potrzeb!

([Kliknij tutaj](#), aby poznać szczegóły oferty lub skontaktuj się z Dealerem)

I ELEMENTY WYPOSAŻENIA STANDARDOWEGO JUMPERA

Nadwozie

- Reflektory halogenowe ze światłami do jazdy dziennej
- Zderzak, klamki, obudowy lusterek zewnętrznych i listwy ochronne w kolorze czarnym
- Obręcze stalowe (15" w wersji Light lub 16" w Heavy/BEV) z półkołpakami
- Przyłącze do konwersji (wzmocniony alternator i akumulator)

Wnętrze

- System multimedialny z 5" kolorowym ekranem dotykowym, z łączami Bluetooth®, USB oraz tunerem AM/FM/DAB, kierownica z przyciskami sterowania
- Tapicerka materiałowa Crepe w kolorze czarnym i pełne zagłówki
- Fotel kierowcy z podkietnikiem i 6-kierunkową regulacją oraz regulacją podparcia odcinka lędźwiowego kręgosłupa
- Dwumiejscowa kanapa pasażerów z przodu ze składanym stolikiem lub pojedynczy fotel pasażera z 6-kierunkową regulacją

Zabudowy fabryczne

- Skrzynie ładunkowe stalowo-aluminiowe o powierzchni 4,9 – 8,5m²
- Wywrotki 1-str. stalowo-aluminiowe i 3-str. aluminiowe o powierzchni 5,8 – 7,5 m²
- Kontenery, w opcji z windą wyładowniczą, o pojemności 19 – 21 m³

Systemy bezpieczeństwa

- System stabilizacji toru jazdy ESP m.in. z układami wykrywania bocznych podmuchów wiatru i stabilizacji przyczepy
- Układ wspomagania ruszania na pochyłościach
- Przednie poduszki powietrzne kierowcy i pasażera
- **Pakiet Bezpieczeństwa**: układ rozpoznawania znaków ograniczenia prędkości, układy ostrzegania przed kolizją z funkcją hamowania awaryjnego, układ ostrzegania o niezamierzonej zmianie pasa ruchu i korekty toru jazdy, system wykrywania zmęczenia kierowcy
- Tempomat z funkcją rekomendacji ograniczenia prędkości
- Moduł telematyczny (Connect): m.in. połączenie alarmowe i wezwanie pomocy drogowej
- Alarm dźwiękowy ostrzegający otoczenie w trakcie manewru cofania
- System monitorujący ciśnienie w oponach, zestaw naprawczy do opon z kompresorem

Komfort

- Elektrycznie sterowane, podgrzewane lusterka zewnętrzne
- Klimatyzacja sterowana manualnie
- Elektrycznie sterowane szyby przednie
- Kolumna kierownicy regulowana przód/tył
- Zamek centralny

WYPOSAŻENIE STANDARDOWE WERSJI EV Z NAPĘDEM ELEKTRYCZNYM

PONAD WERSJE SPALINOWE

- Elektrycznie sterowany hamulec postojowy
- Układ wyboru trybów jazdy
- Manetki sterowania poziomem rekuperacji przy kierownicy
- Klimatyzacja sterowana elektronicznie
- System Multimedia z 7" ekranem i 7" cyfrowy wyświetlacz wskaźników kierowcy
- Tapicerka materiałowa czarna Lounge Crepe, schówek pod fotelem kierowcy
- Dodatkowe usługi łączności online Connect (np. funkcje zdalne e-Remote Control)
- Ładowarka pokładowa 3-fazowa 22 kW
- Złącze szybkiego ładowania prądem stałym DC o mocy do 150 kW
- Kabel do ładowania tryb 3, złącze T2, trójfazowy (32A)e

5 x ZERO



natężenia hałasu zapachu spalin zmiany biegów drgań i wibracji emisji CO₂ podczas jazdy

WERSJE PODWOZIA, PLATFORMY I ZABUDOWY FABRYCZNE

Podwozia do zabudowy
(2-/3-miejscowe)



Podwozia Brygadowe do zabudowy
(6-/7-miejscowe)



Platformy do zabudowy
(2-/3-miejscowe)



Skrzynie ładunkowe
(2-/3- lub 6-/7-miejscowe)



Kontenery
(2-/3-miejscowe)



Wywrotki 1-/3-stronne
(2-/3- lub 6-/7-miejscowe)



L2 / L2S / L3 / L4

ładowność przed zabudową: do 1 695 kg

L2 / L3 / L4

ładowność przed zabudową: do 1 455 kg

L2 / L3 / L4

ładowność przed zabudową: do 1 680 kg

Skrzynie: **L2 / L3 / L4**

ładowność: do 1 380 kg

Kontenery: **L3 / L4**

ładowność: do 1 065 kg

L2 / L3

ładowność: do 1 110 kg

nothing
moves us
like Citroën

I CENNIK – CITROËN JUMPER PODWOZIE I PLATFORMA

ROK PRODUKCJI 2026, ROK MODELOWY 2025.5. Oferta wyłącznie dla przedsiębiorców (zł netto)

- O najlepszą ofertę zapytaj swojego Dealera lub sprawdź na sklep.citroen.pl
- **Ochrona Pro Care** – przedłużona gwarancja **do 4 lat lub 200 000 km*****
- Promocyjny leasing **101,8%** dla przedsiębiorców ****
- **Ubezpieczenie od 0,5%** ceny pojazdu w pierwszym roku eksploatacji*****



Podwozia i Platformy do zabudowy											
CENY NETTO KATALOGOWE / PO RABACIE**			2.2 Diesel 140 KM M6 Euro 6e bis / VI E*		2.2 Diesel 140 KM A8 Euro VI E	2.2 Diesel 180 KM M6 Euro 6e bis / VI E*		2.2 Diesel 180 KM A8 Euro 6e bis / VI E*		ELECTRIC e 270 KM 110 kWh	
PODWOZIA	Euro		3-osobowe	7-osobowe	3-osobowe	3-osobowe	7-osobowe	3-osobowe	7-osobowe	3-osobowe	7-osobowe
L2 3,5t	KATALOGOWA PO RABACIE	6e bis	139 600 zł 97 270 zł	146 900 zł 102 340 zł	–	–	–	–	–	–	–
L2 3,5t Heavy	KATALOGOWA PO RABACIE	6e bis	141 900 zł 98 870 zł	–	–	–	–	–	–	–	–
L2S 3,5t	KATALOGOWA PO RABACIE	6e bis	141 100 zł 98 310 zł	–	–	–	–	–	–	–	–
L2S 3,5t Heavy	KATALOGOWA PO RABACIE	6e bis	143 400 zł 99 910 zł	–	–	150 700 zł 104 980 zł	–	161 500 zł 112 490 zł	–	–	–
L3 3,5t	KATALOGOWA PO RABACIE	6e bis	141 200 zł 98 380 zł	148 500 zł 103 460 zł	–	–	–	–	–	–	–
L3 3,5t Heavy	KATALOGOWA PO RABACIE	6e bis	143 500 zł 99 980 zł	150 800 zł 105 050 zł	–	150 800 zł 105 050 zł	–	161 600 zł 112 560 zł	168 900 zł 117 630 zł	245 900 zł 161 340 zł	–
	KATALOGOWA PO RABACIE	VI E*	141 400 zł 94 300 zł	–	–	148 700 zł 99 160 zł	–	161 600 zł 107 740 zł	–	–	–
L3 4,25t Heavy	KATALOGOWA PO RABACIE		–	–	–	–	–	–	–	250 300 zł 164 230 zł	–
L4 3,5t	KATALOGOWA PO RABACIE	6e bis	141 300 zł 98 450 zł	–	–	–	–	–	–	–	–
L4 3,5t Heavy	KATALOGOWA PO RABACIE	6e bis	143 600 zł 100 050 zł	150 900 zł 105 120 zł	–	150 900 zł 105 120 zł	158 200 zł 110 200 zł	161 700 zł 112 630 zł	–	246 000 zł 161 410 zł	–
	KATALOGOWA PO RABACIE	VI E*	141 500 zł 94 370 zł	–	–	148 800 zł 99 220 zł	–	161 700 zł 107 800 zł	–	–	–
L4 4,25t Heavy	KATALOGOWA PO RABACIE		–	–	–	–	–	–	–	250 400 zł 164 290 zł	–
PLATFORMY			3-osobowe		3-osobowe	3-osobowe		3-osobowe		3-osobowe	
L2 3,5t	KATALOGOWA PO RABACIE	6e bis	139 600 zł 97 270 zł	–	–	–	–	–	–	–	–
L2 3,5t Heavy	KATALOGOWA PO RABACIE	VI E*	139 800 zł 97 410 zł	–	150 600 zł 104 910 zł	–	–	–	–	–	–
L3 3,5t	KATALOGOWA PO RABACIE	6e bis	141 200 zł 98 380 zł	–	–	–	–	–	–	–	–
L3 3,5t Heavy	KATALOGOWA PO RABACIE	VI E*	141 400 zł 98 520 zł	–	–	148 700 zł 103 590 zł	–	161 600 zł 112 560 zł	–	–	–
L4 3,5t Heavy	KATALOGOWA PO RABACIE	VI E*	141 500 zł 98 590 zł	–	–	148 800 zł 103 660 zł	–	161 700 zł 112 630 zł	–	–	–



L – dostępne 4 długości nadwozia: 2 = średnia, 2S = średnia wydłużona, 3 = długa, 4 = przedłużona

H – dostępna 1 wysokość dachu nadwozia: 1 = niska

* – wersje silników "Heavy Duty" z normą Euro VI E mają homologację niekompletną i przeznaczone są do ciężkich zabudów – zapytaj Dealera o szczegóły homologacji 2. etapu

I CENNIK – CITROËN JUMPER SKRZYNIA I WYWROTKA

ROK PRODUKCJI 2026, ROK MODELOWY 2025.5. Oferta wyłącznie dla przedsiębiorców (zł netto)

- O najlepszą ofertę zapytaj swojego Dealera lub sprawdź na sklep.citroen.pl
- **Ochrona Pro Care** – przedłużona gwarancja **do 4 lat lub 200 000 km*****
- Promocyjny leasing **101,8%** dla przedsiębiorców****
- **Ubezpieczenie od 0,5%** ceny pojazdu w pierwszym roku eksploatacji*****



Zabudowy fabryczne: Skrzynie ładunkowe i Wywrotki

CENY NETTO KATALOGOWE / PO RABACIE**		2.2 Diesel 140 KM M6 Euro 6e bis		2.2 Diesel 140 KM A8 Euro 6e bis	2.2 Diesel 180 KM M6 Euro 6e bis		2.2 Diesel 180 KM A8 Euro 6e bis		ELECTRIC e 270 KM 110 kWh	
SKRZYNIE FABRYCZNE		3-osobowe	7-osobowe	3-osobowe	3-osobowe	7-osobowe	3-osobowe	7-osobowe	3-osobowe	7-osobowe
L2 3,5t Heavy	KATALOGOWA PO RABACIE	–	163 800 zł 118 980 zł	–	–	–	–	–	–	–
L2S 3,5t Heavy	KATALOGOWA PO RABACIE	158 000 zł 114 770 zł	–	168 800 zł 122 600 zł	–	–	–	–	–	–
L3 3,5t Heavy	KATALOGOWA PO RABACIE	158 100 zł 114 850 zł	165 400 zł 120 140 zł	–	–	–	–	–	260 500 zł 178 700 zł	–
L3 4,25t Heavy	KATALOGOWA PO RABACIE	–	–	–	–	–	–	–	264 900 zł 181 710 zł	–
L4 3,5t Heavy	KATALOGOWA PO RABACIE	158 200 zł 114 920 zł	165 500 zł 120 210 zł	–	–	–	–	–	260 600 zł 178 770 zł	–
L4 4,25t Heavy	KATALOGOWA PO RABACIE	–	–	–	–	–	–	–	265 000 zł 181 780 zł	–
WYWROTKI 1-STRONNE		3-osobowe		3-osobowe	3-osobowe		3-osobowe		3-osobowe	
L2 3,5t Heavy	KATALOGOWA PO RABACIE	171 500 zł 124 560 zł	–	182 300 zł 132 390 zł	–	–	–	–	–	–
L3 3,5t Heavy	KATALOGOWA PO RABACIE	175 200 zł 127 240 zł	–	–	182 500 zł 132 540 zł	–	193 300 zł 140 370 zł	–	–	–
L3 4,25t Heavy	KATALOGOWA PO RABACIE	–	–	–	–	–	–	–	281 900 zł 193 360 zł	–
WYWROTKI 3-STRONNE		3-osobowe	7-osobowe	3-osobowe	3-osobowe	7-osobowe	3-osobowe	7-osobowe	3-osobowe	7-osobowe
L2 3,5t Heavy	KATALOGOWA PO RABACIE	188 600 zł 136 960 zł	–	199 400 zł 144 790 zł	–	–	–	–	–	–
L3 3,5t Heavy	KATALOGOWA PO RABACIE	194 000 zł 140 870 zł	201 300 zł 146 170 zł	–	201 300 zł 146 170 zł	–	212 100 zł 154 000 zł	219 400 zł 159 290 zł	298 400 zł 204 660 zł	–

L – dostępne 4 długości nadwozia: 2 = średnia , 2S = średnia wydłużona, 3 = długa, 4 = przedłużona

H – dostępna 1 wysokość dachu nadwozia: 1 = niska



CENNIK – CITROËN JUMPER KONTENER

ROK PRODUKCJI 2026, ROK MODELOWY 2025.5. Oferta wyłącznie dla przedsiębiorców (zł netto)

- O najlepszą ofertę zapytaj swojego Dealera lub sprawdź na sklep.citroen.pl
- **Ochrona Pro Care** – przedłużona gwarancja **do 4 lat lub 200 000 km*****
- Promocyjny leasing **101,8%** dla przedsiębiorców****
- **Ubezpieczenie od 0,5%** ceny pojazdu w pierwszym roku eksploatacji*****



Zabudowy fabryczne: Kontenery

CENY NETTO KATALOGOWE / PO RABACIE**		2.2 Diesel 140 KM M6 Euro 6e bis / VI E*	2.2 Diesel 140 KM A8 Euro 6e bis	2.2 Diesel 180 KM M6 Euro 6e bis / VI E*	2.2 Diesel 180 KM A8 Euro 6e bis / VI E*	ELECTRIC e 270 KM 110 kWh
KONTENERY ¹	Euro	3-osobowe	3-osobowe	3-osobowe	3-osobowe	3-osobowe
L3 3,5t Heavy	KATALOGOWA PO RABACIE 6e bis	194 500 zł 141 240 zł	–	201 800 zł 146 530 zł	212 600 zł 154 360 zł	–
L4 3,5t Heavy	KATALOGOWA PO RABACIE 6e bis	194 600 zł 141 310 zł	–	201 900 zł 146 600 zł	212 700 zł 154 430 zł	–
KONTENERY Z WINDĄ ²						
L3 3,5t Heavy	KATALOGOWA PO RABACIE 6e bis /VI E*	215 500 zł 156 450 zł	–	222 800 zł 161 750 zł	233 600 zł / 235 700 zł* 169 580 zł / 171 110 zł*	–
L4 3,5t Heavy	KATALOGOWA PO RABACIE 6e bis /VI E*	215 600 zł 156 530 zł	–	222 900 zł 161 830 zł	233 700 zł / 235 800 zł* 169 660 zł / 171 180 zł*	–

L – dostępne 2 długości nadwozia: 3 = długa, 4 = przedłużona H – dostępna 1 wysokość dachu nadwozia: 1 = niska

1 – zabudowa 19 m³(L3) / 21 m³(L4) z tylnymi drzwiami dwuskrzydłowymi

2 – zabudowa 19 m³(L3) / 21 m³(L4) z tylną klapą podnoszoną do góry nad windą hydrauliczną

* – wersje silników “Heavy Duty” z normą Euro VI E mają homologację niekompletną i przeznaczone są do dodatkowej zabudowy – zapytaj Dealera o szczegóły homologacji 2. etapu



Cennik adresowany jest do przedsiębiorców. Wszystkie ceny zawarte w niniejszym cenniku są rekomendowanymi cenami detalicznymi netto (do cen należy doliczyć podatek VAT). Podane ceny zawierają opłatę za transport samochodu oraz podatek akcyzowy zależny od typu homologacji i od pojemności silnika. Dostępność może być uzależniona od bieżących możliwości produkcyjnych lub obowiązywać do wyczerpania zapasów. Prosimy o potwierdzenie dostępności poszukiwanego modelu u Dealera marki Citroën. Samochody na składzie dealerskim mogą zawierać dodatkowe, płatne wyposażenie. Podane ceny mogą ulec zmianie bez uprzedzenia w zależności od zmian cen wprowadzonych przez producenta, jak również zmian w podatkach i przepisach celnych. Wiążące ustalenie ceny, a także specyfikacji pojazdu następuje w umowie sprzedaży zawartej z Dealerem. Informacje na temat gwarancji pojazdu, zawarte w niniejszym cenniku, nie są równoznaczne z udzieleniem gwarancji kupującemu. Gwarancja zostanie udzielona podczas sprzedaży pojazdu. Warunki gwarancji zostaną określone w dokumencie gwarancyjnym wydanym przez Dealera. Przedstawione informacje są aktualne w chwili ukazania się niniejszej publikacji. Producent zastrzega sobie w każdej chwili prawo do zmian w zakresie oferowanych modeli, ich kolorów, budowy, parametrów technicznych i wyposażenia. Przedstawione ilustracje i zdjęcia zostały zamieszczone wyłącznie w celach poglądowych i mogą różnić się od rzeczywistego wyglądu pojazdu. Niniejszy cennik nie stanowi oferty w rozumieniu prawa i jest publikowany jedynie dla celów informacyjnych bez żadnej odpowiedzialności. Klientów flotowych (firmy i przedsiębiorstwa prowadzące działalność gospodarczą bądź instytucje prowadzące działalność społeczną, zarejestrowane w Polsce i rejestrujące auto na terenie Polski) w sprawie zapytań ofertowych prosimy o kontakt z Dealerem marki Citroën.

** Ceny z rabatem promocyjnym obowiązują od 8 kwietnia 2026 i dotyczą samochodów z roku produkcji 2026. Szczegółowe informacje o promocji, w tym o wysokości rabatów dostępne są u Autoryzowanych Dealerów. Niniejsza informacja nie stanowi oferty w rozumieniu art. 66 Kodeksu cywilnego i ma charakter wyłącznie informacyjny.

*** Przedłużona Ochrona PRO CARE dotyczy wyłącznie samochodów dostawczych, których umowa sprzedaży została zawarta w okresie od 1 maja 2025 do odwołania promocji, i obejmuje 2 lata standardowej gwarancji umownej bez limitu kilometrów i do 2 lat dodatkowej ochrony pogwarancyjnej do całkowitego limitu przebiegu 200 000 km. To świadczenie jest realizowane poprzez umowę Przedłużonej Ochrony - szczegóły dostępne są u Autoryzowanych Dealerów marki.

**** Oferta leasingu Stellantis Financial Services skierowana do przedsiębiorców z sumą opłat na poziomie 101,8% (oprocentowanie stałe), wyliczona dla okresu 24 miesięcy, wpłaty początkowej 45% oraz wartości wykupu 19%, według stanu na grudzień 2025 r. Niniejsza informacja nie stanowi oferty w rozumieniu art. 66 Kodeksu cywilnego. Zgoda na udzielenie leasingu jest uzależniona od zdolności kredytowej Klienta ustalonej zgodnie z procedurami Leasingodawcy.

***** Pakiet ubezpieczeń OC/AC/NNW/Assistance dla pojazdów w pierwszym roku eksploatacji od 0,5% ceny pojazdu. Promocja obowiązuje do odwołania. Stała suma ubezpieczenia, brak konsumpcji sumy ubezpieczenia oraz udziału własnego, zniesiona zwyżka w przypadku pojazdów będących własnością (lub współwłasnością) osób fizycznych w wieku do 29 lat, naprawa samochodu w ASO. Zwyżki z tytułu użytkowania oraz rozszerzenia ochrony pokrywa Klient zgodnie ze stawkami Ubezpieczyciela.

Wyposażenie standardowe i dodatkowe Citroëna Jumpera Podwozia	DIESEL	ELECTRIC
BEZPIECZEŃSTWO I UKŁADY WSPOMAGAJĄCE KIEROWCĘ	zł netto	zł netto
Przednie poduszki powietrzne kierowcy i pasażera	NN01 S	S
Przednie i boczne poduszki powietrzne kierowcy i pasażera oraz kurtynowe poduszki powietrzne. Zawierają: pojedynczy fotel pasażera MW08, hamulec postojowy sterowany elektrycznie FH05, półkę sufitową nad przednią szybą JO01 (nie dostępne w wer. Brygadowych, Platforma oraz z amortyzowanym fotelem RH16 i tapicerką TJFZ)	NF04 2 900/–	2 900/–
System antypoślizgowy ABS ze wspomaganie hamowania awaryjnego BAS	UF01 S	S
System stabilizacji toru jazdy ESP® z system wspomaganie ruszania na pochyłościach	UF01 S	S
Hamulec postojowy sterowany elektrycznie	FH05 P (Handsfree)	S
Układ Grip Control optymalizacji trakcji, ułatwiający jazdę po wymagających nawierzchniach ze wspomaganie zjazdu ze stromych wzniesień (Hill Assist) (Zawiera: koła i opony wielosezonowe 225/75 R16)	UF04 2 670/ P (Worksite)	2 670/ P (Worksite)
System CitroenConnect (połączenie alarmowe, wzywanie pomocy drogowej, informacje o statusie pojazdu, w wersji Electric dodatkowo funkcje zdalne; zarządzanie ładowaniem akumulatorów, schładzaniem lub ogrzewaniem wnętrza)	S	S
Automatyczne sterowanie wycieraczkami i oświetleniem zewnętrznym – czujnik deszczu i zmierzchu.	NB08 P (Visibility)	P (Visibility)
Pakiet Bezpieczeństwa		
Układ rozpoznawania znaków ograniczenia prędkości. Układy ostrzegania przed kolizją (również pieszym lub rowerzystą) z funkcją hamowania awaryjnego. Układ ostrzegania o niezamierzonej zmianie pasa ruchu i korekty toru jazdy. System wykrywania zmęczenia kierowcy.	S	S
Inteligentny tempomat z funkcjami rekomendacji zalecanej prędkości i ogranicznika prędkości	RG03 S	S
Zaawansowany tempomat adaptacyjny Stop&Go. Zaawansowany układ utrzymania pojazdu w osi pasa ruchu. (Zawiera: pakiet Visibility. Dostępny też w ramach grupy pakietów „Easy Driving – szczegóły u Dealerów)	RG35 (J6VK) P (2 700)	P (2 700)
Cyfrowe lusterko wsteczne - kamera tylna	N201 P (City)	P (City)
Podstawowy zestaw instalacyjny kamery cofania (tylko Podwozia – szczegóły u Dealerów)	QK06 S/–	S/–
Zaawansowany zestaw instalacyjny kamery cofania (standard Skrzynie, opcja dla Podwozia – szczegóły u Dealerów)	QK13 S/850	S/850
Zestaw instalacyjny kamery cofania do lokalnych wysokich zabudów kontenerowych (zawiera system Multimedia)	QK07 5 000/–	5 000/–
Zdalnie sterowany zamek centralny (automatyczna blokada zamków po ruszeniu). Immobiliser.	S	S
System automatycznego sterowania zamkami drzwi i zapłonem Open&Start	YD01 P (Handsfree)	P (Comfort)
Dodatkowy kluczyk z funkcją zdalnego sterowania	JA17 300	300
Kluczyk zdalnego sterowania z trzema przyciskami do zabudów Podwozi i Platform	CY10 240/–	240/–
Alarm elektroniczny z mechaniczną blokadą przeciwkradzieżową i funkcją doryglowania zamków (deadlock)	WC05 1 900	1 900
Alarm dźwiękowy ostrzegający w trakcie manewru cofania	6R01 S	S
System monitorujący ciśnienie w oponach (pomiar pośredni)	UE02 S	S
Ogranicznik prędkości do 90 km/h (standard tylko w wersji DMC 4,25t)	SB13 –	–/(S)
Cyfrowy tachograf (standard tylko w wersji DMC 4,25t)	HC09 3 400	3 400 (S)
Zestaw naprawczy opon	LV02 S	S
SPECJALNE PAKIETY WYPOSAŻENIA DODATKOWEGO		
– zapytaj Dealera o atrakcyjną ofertę połączonych grup pakietów, dostosowanych do indywidualnych wymagań		

S – wyposażenie standardowe wersji P – opcja wyposażenia dostępna w pakietach lub w ramach innych elementów wyposażenia
 (–) – kreska oznacza wyposażenie niedostępne w określonej wersji

Wyposażenie standardowe i dodatkowe Citroëna Jumpera Podwozia

		DIESEL	ELECTRIC
NADWOZIE		zł netto	zł netto
Lakier bazowy i pastelowy		S	S
Lakier metaliczny	OMM0	2 900	2 900
Lakier flotowy specjalny (minimalne zamówienie 7 szt.– szczegóły u Dealerów)	OME0	6 300	6 300
Elektrycznie sterowane i podgrzewane lusterka boczne	RK04	S	S
Elektrycznie składane lusterka boczne (niedostępne z lusterkami RX05)	HU02	P (City)	P (City)
Lusterka boczne o rozszerzonym polu widzenia, rozstaw 2,35 m	RX05	700	700
Usunięcie ściany tylnej kabiny (niedostępne w wersji Załogowej, standard tylko w Platformach)	CA03	0/–/S	0/–
Zderzaki przedni w kolorze czarnym, boczne listwy ochronne, lusterka i klamki w kolorze czarnym	WE54	S	S
Zderzak przedni w kolorze nadwozia	UXAC	P (Style)	P (Style)
Ramka osłony chłodnicy w kolorze czarnym metalicznym	RZ34	500	500
Reflektory halogenowe. Światła do jazdy dziennej.	LA02	S	S
Reflektory matrycowe LED	LA05	P (Visibility Plus)	P (Visibility Plus)
Światła obrysowe (tylko wersje L3 i L4)	FE09	S/–	S/–
Reflektory przeciwmgielne (z funkcją doświetlania zakrętów)	PR03	P (Visibility)/(S)	P (Visibility)/(S)
Światła tylne na niezależnej belce		S	S
Przedłużona wiązka elektryczna świateł tylnych do konwersji (szczegóły u Dealerów)	KY06	240	240
Zbiornik paliwa 90 litrów	NO01	S	–
Podstawa do zamontowania haka holowniczego	AQ11	1 200	–
Hak holowniczy	AQ03	2 700	–
Hak holowniczy demontowany bez narzędzi	AQ05	3 200	–
Przyłącze do konwersji (zawiera wzmocniony alternator i akumulator, szczegóły u Dealerów)	JI01	S	–
Plastikowe osłony przednich nadkoli (standard tylko dla wersji Brygadowych oraz DMC 4,25t)	XX01	–/P/S	–/P/S
Winda tylna do kontenera	D901	22 500	–
Prawe boczne drzwi jednoskrzydłowe do kontenera	PC03/06	5 100	–
Schówek w spojlerze dachowym kabiny kontenera (standard tylko w wersji L4 2.2 180 KM)	TU01	5 100 (S)	–
Uniwersalna ładowarka pokładowa AC 1/3-fazowa, 22 kW	LZ08	–	S
Kabel ładowania trybu 3, 32 A, 3-fazowy do 22 kW, 6 metrowy	LS02	–	S
Złącze szybkiego ładowania prądem stałym DC o mocy do 150 kW		–	S
System emisji dźwięków ostrzegawczych podczas jazdy do 10 km/h		–	S

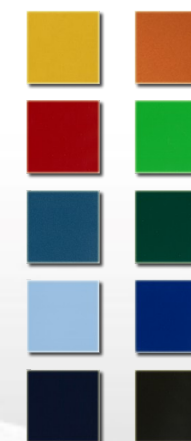

Biały Ice
(bazowy POPR)

Szary Thunder
(pastelowy P02B)

Szary Expedition
(pastelowy P04K)

Szary Artense
(metaliczny M0F4)

Czarny Garphito
(metaliczny M0E9)

Szary Iron
(metaliczny M0ZW)


Przykładowe lakiery flotowe specjalne

Wyposażenie standardowe i dodatkowe Citroëna Jumpera Podwozia		DIESEL	ELECTRIC
NADWOZIE – KOŁA I PODWOZIE		zł netto	zł netto
Zawieszenie tylne wzmocnione, resor dwupiórowy	SE08	580/ P (Worksite)	–
Zawieszenie tylne wzmocnione do Podwozia o masie własnej z zabudową od 2 400 kg, resor dwupiórowy (szczegóły u Dealerów)	SE16	1 500/–	–
Obręcze kół stalowe 15x6,0" z oponami 215/70R15 (nie dostępne w wersjach Heavy i Electric) <i>Cena zależna od rodzaju opon, odpowiednio: letnie / wielosezonowe (225/70 R15)</i>	MI00/Mi32	S/1 500	–
Obręcze kół stalowe 16x6,0" z oponami 215/75R16 (dostępne tylko dla wersji Heavy i Electric) <i>Cena zależna od rodzaju opon, odpowiednio: letnie / letnie 225/75R16 / wielosezonowe</i>	MI00/Mi32	S/ 1 200/1 500	S/ 1 200/1 500
Obręcze kół ze stopów lekkich 16x6,0", czarno-srebrne, z oponami 215/75R16 (nie dostępne z DMC 3,0 i 3,3t)	ZIAX/ZIBB	P (Style)	P (Style)
Opony całoroczne (wielosezonowe)	MI32	P	P
Pełnowymiarowe koło zapasowe z podnośnikiem	RS03	1 000/ P (Worksite)	1 000/ P (Worksite)
Pełnowymiarowe kołpaki kół	ZIAT/ZIAV	490 / P (Ultimate)	–
Chłapacze przeciwbłotne kół z przodu (nie dostępne dla wersji Platforma)	PE01	P (Worksite)	P (Worksite)
Oslony przeciwbłotne kół z tyłu (tylko w wersjach Skrzynia, Wywrotka, Kontener)	PE02	S/–	S/–
Dolna stalowa osłona silnika	FX01	500	500
SPECJALNE PAKIETY WYPOSAŻENIA DODATKOWEGO			
– zapytaj Dealera o atrakcyjną ofertę połączonych grup pakietów, dostosowanych do indywidualnych wymagań			


ZIAS/ZIAU

15/16-calowe stalowe z małymi kołpakami


ZIAT (wersje Light)

15-calowe stalowe z pełnymi kołpakami


ZIAV (wersje Heavy)

16-calowe stalowe z pełnymi kołpakami


ZIAX (pakiet Style wer. Light)

16-calowe aluminiowe


ZIBB (pakiet Style wer. Heavy)

16-calowe aluminiowe

Wyposażenie standardowe i dodatkowe Citroëna Jumpera Podwozia		DIESEL	ELECTRIC
WNĘTRZE – TAPICERKI I FOTELE		zł netto	zł netto
Tapicerka tekstylna Crepe, czarna	BTFX	S	–
Tapicerka tekstylna Lounge Crepe, czarna. Podwójne srebrne przeszycia, zagłówki obszyte tapicerką. W wersjach spalinowych zawiera pakiet „Premium”.	BUFX	1 000 / P (Premium)	S
Tapicerka ze skóry ekologicznej Pierce, szara	TJFZ	490	–
Fotel kierowcy z regulacją w 6 kierunkach (wzdłużną, wysokości, pochylenia oparcia), z regulacją poduszki podparcia lędźwiowego, z podłokietnikiem i szufladą pod spodem	WM06	S	S
Podwójne siedzenie pasażera, nieregulowane, z podłokietnikiem, ze składanym oparciem środkowym tworzącym stolik	WM06	S	S
Podwójne siedzenie pasażera, z funkcjonalnością mobilnego biura i ruchomym stolikiem (tylko z tapicerką BUFX)	WM21	720	720
Pojedynczy fotel pasażera z przodu z regulacją w 6 kierunkach (wzdłużną, wysokości, pochylenia oparcia) z regulacją poduszki podparcia lędźwiowego, z podłokietnikiem (dostępny tylko z tapicerką tekstylną Crepe)	WM08	0	0
Komfortowe zagłówki foteli przednich (pełne: wypełnione pianką, niedostępne z tapicerką TJFZ)	GI01	S	S
Wersja Brygadowa 7-osobowa – kanapa w 2. rzędzie 4-osobowa, z zagłówkami, 3-punktowe pasy bezpieczeństwa na miejscach skrajnych, pośrodku 2-punktowe		S / –	S / –
Amortyzowany hydraulicznie fotel kierowcy, z podłokietnikiem (Zawiera pakiet wnętrza „Premium”. Niedostępny z tapicerką TJFZ, pojedynczym fotelem pasażera WM08, poduszkami bocznymi i kurtynowymi NF04 i podgrzewaniem fotela kierowcy NA03)	RH16	2 200	2 200
Podgrzewanie fotela kierowcy (niedostępne z amortyzowanym hydraulicznie fotelem RH16)	NA03	P (Winter)	P (Winter)
Obudowy mocowań foteli	FO01	P (Premium)	P (Techno)
WNĘTRZE - KABINA			
Klimatyzacja sterowana manualnie Zawiera: klimatyzowany schowek w desce rozdzielczej	RE01	S	–
Klimatyzacja sterowana elektronicznie, jednostrefowa Zawiera: klimatyzowany schowek w desce rozdzielczej	RE07	P (Techno)	S
Podgrzewana szyba przednia	LW02	P (Winter)	P (Winter)
Ogrzewanie postojowe WEBASTO z programatorem (niedostępne z tapicerką TJFZ)	XY01	P (Winter)	–
Przygotowanie do montażu klimatyzacji w tylnej części nadwozia (niedostępne w wersjach Brygadowych, zawiera usunięcie tylnej ściany kabiny wersji Podwozie PX32: pojazd niekompletny wg homologacji)	NR01	2 200/–	2 200/–
Regulacja kolumny kierownicy przód-tył	VH01	S	S
Elektrycznie sterowane przednie szyby. Funkcja jednoimpulsowego sterowania oknem kierowcy.		S	S
Koło kierownicy i gałka zmiany biegów pokryte skórą	VH04	P (Premium)	P (Techno)
Chromowane elementy ozdobne nawiewów klimatyzacji	KL11	P (Premium)	P (Techno)
Schowek i uchwyty na kubki w górnej części deski rozdzielczej		S	S
Zamykany schowek w środkowej części deski rozdzielczej	ME00	P (Handsfree)	P (Premium)
Schowek pod fotelem kierowcy	GF01	P (Premium)	S
Półka sufitowa nad przednią szybą, dla kierowcy i pasażera (niedostępna z tachografem HC09, standard tylko w wersji Brygadowej oraz DMC 4,25t)	JO01	490/P/(S)	490/P/(S)
SPECJALNE PAKIETY WYPOSAŻENIA DODATKOWEGO			
– zapytaj Dealera o atrakcyjną ofertę połączonych grup pakietów, dostosowanych do indywidualnych wymagań			

Wyposażenie standardowe i dodatkowe Citroëna Jumpera Podwozia		DIESEL	ELECTRIC
WNĘTRZE – INFORMACJA I MULTIMEDIA		zł netto	zł netto
Wyświetlacz wskaźników kierownicy 7" z komputerem pokładowym	GMBD	P (Techno Plus)	S
System Radio z łączami Bluetooth®, USB. Zawiera: kolorowy ekran dotykowy 5", 4-głośnikowy system audio. Tuner cyfrowy DAB. Przyciski sterowania na kierownicy.	ZJA6	S	–
System Multimedia z łączami Bluetooth®, USB. Zawiera: kolorowy ekran dotykowy 7", funkcja integracji ze smartfonem przez Apple Car-Play™ lub Android Auto™. 4-głośnikowy system audio. Tuner cyfrowy DAB. Przyciski sterowania na kierownicy.	ZJC8	2 150	S
System Multimedia Navi z nawigacją 3D i łączami Bluetooth®, USB. Zawiera: kolorowy ekran dotykowy 10", mapy Europy, funkcja integracji ze smartfonem przez Apple Car-Play™ lub Android Auto™. 4-głośnikowy system audio. Tuner cyfrowy DAB. Przyciski sterowania na kierownicy.	ZJB5	P (Techno)	P (Techno)
Funkcje kontroli i ustawień na ekranie centralnym, m.in. wstępnego ogrzewania/chłodzenia wnętrza oraz odroczonego ładowania akumulatorów		–	S
Indukcyjna ładowarka baterii smartfonu	E301	P (Techno Plus)	P (Comfort)
Dodatkowe gniazdo zasilania USB (w miejscu zapalniczki)		P (Techno)	S
Gniazdo zasilania 230 V	ES11	P (Handsfree)	P (Premium)
Antena zintegrowana w prawym lusterku zewnętrznym	AT22	900	900
SPECJALNE PAKIETY WYPOSAŻENIA DODATKOWEGO – zapytaj Dealera o atrakcyjną ofertę połączonych grup pakietów, dostosowanych do indywidualnych wymagań			

Wyposażenie dodatkowe Citroëna Jumpera Podwozia	DIESEL	ELECTRIC
PAKIETY WYPOSAŻENIA DODATKOWEGO	zł netto	zł netto
Pakiet dobrej widoczności „Visibility” Automatyczne sterowanie wycieraczkami i oświetleniem zewnętrznym. Reflektory przeciwmgielne z funkcją doświetlania zakrętów.	J6MU	1 200 / P
Pakiet zaawansowanej widoczności „Visibility Plus” Automatyczne sterowanie wycieraczkami i oświetleniem zewnętrznym. Reflektory przeciwmgielne z funkcją doświetlania zakrętów. Reflektory matrycowe LED.	J6MV	3 600 / P
Pakiet rozszerzonego bezpieczeństwa „City” (tylko dla Podwozia) Pakiet „Visibility”. Cyfrowe lusterko wsteczne - kamera tylna (zestaw instalacyjny). Elektrycznie składane lusterka boczne.	J6LX	2 900 / –
Pakiet komfortowy „Handsfree” System automatycznego sterowania zamkami drzwi i zapłonem Open&Start. Hamulec postojowy sterowany elektrycznie. Gniazdo 230 V / Zamykany schowek w środkowej części deski rozdzielczej.	J6LR / J6LT	2 400 / 2 200 / P
Pakiet wnętrza „Premium” Tapicerka tekstylna Lounge Crepe, czarna. Koło kierownicy i gałka zmiany biegów pokryte skórą. Chromowane elementy ozdobne nawiewów klimatyzacji. Schowek pod fotelem kierowcy. Obudowy mocowań foteli.	BUFX	1 000 / P
Pakiet zimowy „Winter” (nieдоступny z tapicerką TJFZ) Podgrzewanie fotela kierowcy. Podgrzewana szyba przednia. Ogrzewanie postojowe WEBASTO z programatorem. Pakiet „Premium”. Pakiet „Handsfree”.	KG12	8 200
Pakiet nawigacji „Techno” System Multimedia Navi. Dodatkowe gniazdo zasilania USB. Klimatyzacja sterowana elektronicznie, jednostrefowa.	ZJB5	6 800 / P
Pakiet multimedialny „Techno Plus” Pakiet „Techno”. Wyświetlacz wskaźników kierowcy 7”. Indukcyjna ładowarka baterii smartfonu.	J6MA	8 000 / P
Pakiet stylizacji nadwozia „Style” Zderzak przedni w kolorze nadwozia. Obręcze kół ze stopów lekkich 16x6,0”. Pakiet „Visibility Plus”.	J6VU/J6VV	7 300 / P
Superpakiet komfortu, multimediiów i stylizacji „Ultimate 1” Pakiet „Visibility”. Pakiet „Techno Plus”. Pełnowymiarowe kołpaki kół.	J6L8/J6L9	8 100
Superpakiet automatycznej jazdy „Easy Driving 1” (tylko wersje ze skrzynią biegów A8) Tempomat adaptacyjny Stop&Go. Zaawansowany układ utrzymania pojazdu w osi pasa ruchu. Pakiet „Visibility”. Pakiet „Handsfree” z gniazdem 230 V. Pakiet „Premium”. Pakiet „Techno Plus”.	J6UV	14 400 / –
Superpakiet automatycznej jazdy „Easy Driving 2” (tylko wersje ze skrzynią biegów A8) Tempomat adaptacyjny Stop&Go. Zaawansowany układ utrzymania pojazdu w osi pasa ruchu. Pakiet „Visibility Plus”. Pakiet „Handsfree” z gniazdem 230 V. Pakiet „Premium”. Pakiet „Techno Plus”.	J6UX	16 800 / –

Wyposażenie dodatkowe Citroëna Jumpera Podwozia	DIESEL	ELECTRIC
PAKIETY WYPOSAŻENIA DODATKOWEGO (cd.)	zł netto	zł netto
Pakiet budowlany „Worksite Light” (nieдоступny dla wersji Heavy) Układ optymalizacji trakcji IntelliGrip. Zawieszenie tylne wzmocnione, resor dwupiórowy. Koło zapasowe 16x6,0", z podnośnikiem.	J6LH 3 400	–
Pakiet budowlany „Worksite Heavy” (tylko dla wersji Heavy, nieдоступny w Platformach) Układ optymalizacji trakcji IntelliGrip. Zawieszenie tylne wzmocnione, resor dwupiórowy (tylko w wersji Diesel). Opony całoroczne 225/75R16. Koło zapasowe 16x6,0", z podnośnikiem. Plastikowe osłony przednich nadkoli.	Diesel: J6LJ Electric: J6LP/J6LM 4 100	3 200 / DMC 4,25t: 2 400
Pakiet wspomagania i komfortu „Comfort BEV” Indukcyjna ładowarka baterii smartfonu. System automatycznego sterowania zamkami drzwi i zapłonem Open&Start.	J6K9 –	2 640 / P
Pakiet technologii i komfortu „Techno BEV” System Multimedia Navi. Koło kierownicy i gałka zmiany biegów pokryte skórą. Chromowane elementy ozdobne nawiewów klimatyzacji. Obudowy mocowań foteli.	J6LL –	4 320 / P
Superpakiet technologiczny „Premium BEV” Pakiety „Comfort BEV” i „Techno BEV”. Gniazdo 230 V / Zamykany schowek w środkowej części deski rozdzielczej.	J6L0/J6L2 –	7 000 / 6 500
Superpakiet automatycznej jazdy „Easy Driving 2 BEV” Tempomat adaptacyjny Stop&Go. Zaawansowany układ utrzymania pojazdu w osi pasa ruchu. Pakiet „Visibility Plus”. Pakiet „Premium BEV” z gniazdem 230 V.	J6L3 –	14 000
Pakiet zimowy „Winter BEV” Podgrzewanie fotela kierowcy. Podgrzewana szyba przednia.	J6LV –	1 900
INNE PAKIETY WYPOSAŻENIA DODATKOWEGO – zapytaj Dealera o atrakcyjną ofertę pozostałych połączonych pakietów, dostosowanych do indywidualnych wymagań		

S – wyposażenie standardowe wersji

P – opcja wyposażenia dostępna w pakietach lub w ramach innych elementów wyposażenia

(–) – kreska oznacza wyposażenie nieдоступne w określonej wersji

Dane techniczne silników spalinowych	2.2 Diesel 140 KM M6	2.2 Diesel 140 KM A8	2.2 Diesel 180 KM M6	2.2 Diesel 180 KM A8	Dane techniczne silnika elektrycznego	e270 KM 110 kWh
Typ silnika	turbodiesel	turbodiesel	turbodiesel	turbodiesel	Typ silnika	elektryczny
Skrzynie biegów	6-biegowa manualna	8-biegowa automatyczna	6-biegowa manualna	8-biegowa automatyczna	Skrzynia biegów	1-biegowa automatyczna
Norma emisji spalin	Euro 6e bis / VI E	Euro 6e bis / VI E	Euro 6e bis / VI E	Euro 6e bis / VI E	Napięcie nominalne, V	400
Pojemność skokowa, cm ³	2 184	2 184	2 184	2 184	Pojemność energetyczna akumulatorów, kWh	110,6 / 97,8 netto
Moc maks., kW/KM przy obr./min	103/140 przy 3 500	103/140 przy 3 500	132/180 przy 3 500	132/180 przy 3 500	Moc maks., kW/KM	205 / 270
Maks. moment obrotowy, Nm przy obr./min	350 przy 1 400	380 przy 1 400	380 przy 1 500	450 przy 1 500	Maks. moment obrotowy, Nm	410
Prędkość maksymalna, km/h	156	156	161	161	Prędkość maksymalna, km/h	130 (90 dla N2)
Pojemność zbiornika paliwa, l	90	90	90	90	Maks. moc ładowania prądem AC / DC, kW	22 / 150
Zużycie paliwa, cykl mieszany, l/100 km*	11,0 – 7,3	11,1 – 8,0	11,7 – 7,9	12,5 – 8,2	Zużycie energii, cykl mieszany (kWh/100 km)	42,6 – 30,6
Emisja CO ₂ , cykl mieszany, g/km*	290 – 191	292 – 211	307 – 207	327 – 215	Zasięg, cykl mieszany (km)	260 – 363
Masy wersji spalinowych					Masy wersji elektrycznych	
Min. masa własna, kg** - podwozia/platformy:	1 820 – 2 135	–	1 880 – 2 140	1 895 – 2 135	Min. masa własna, kg** - podwozia:	2 555 – 2 790
- skrzynie/wywrotki:	2 120 – 2 605	2 140 – 2 480	2 450 – 2 505	2 465 – 2 625	- skrzynie/wywrotki:	2 795 – 2 980
- kontenery:	2 434 – 2 670	–	2 439 – 2 675	2 454 – 2 690		
Maks. ładowność, kg** - skrzynie/wywrotki:	895 – 1 380	1 020 – 1 360	995 – 1 050	875 – 1 035	Maks. ładowność, kg** - skrzynie/wywrotki:	520 – 1 455
- kontenery:	830 – 1 066	–	825 – 1 061	810 – 1 046		
Dopuszczalna masa przyczepy z hamul./bez	2 500 – 3 000 / 750	3 000 / 750	3 000 / 750	3 000 / 750	Dopuszczalna masa przyczepy z hamul./bez	2 000 – 2 400 / 750
Dopuszczalny nacisk pionowy na hak, kg	100	100	100	100	Dopuszczalny nacisk pionowy na hak, kg	100
Dopuszczalna masa całkowita zespołu, kg	6 000	6 000	6 000	6 000	Dopuszczalna masa całkowita zespołu, kg	5 500

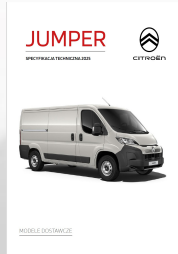
* Wartości zużycia paliwa lub energii oraz emisja CO₂ określone zostały na podstawie pomiarów w cyklu WLTP (światowa zharmonizowana procedura badania pojazdów lekkich), w zależności od wersji, zgodnie z Rozporządzeniami (WE) nr 715/2007, nr 2017/1153 oraz nr 2017/1151. Tabela pokazuje wartości od najwyższych do najniższych, uzyskane z uwzględnieniem wyposażenia dodatkowego pojazdu, dla wersji w europejskim standardzie wyposażenia. Na faktyczne zużycie paliwa i emisję CO₂ wpływa sposób prowadzenia pojazdu oraz inne czynniki (takie jak warunki drogowe, natężenie ruchu, stan pojazdu, ciśnienie w oponach, zainstalowane wyposażenie, obciążenie, liczba pasażerów itp.), dlatego podane wartości mogą odbiegać od rzeczywistych. Zestawienie zużycia paliwa i emisji CO₂ zawierające dane wszystkich nowych samochodów Citroën jest dostępne nieodpłatnie u Dealerów. Podane wartości zasięgu i zużycia energii elektrycznej są zgodne z procedurą badania WLTP. Podane wartości mogą się różnić w zależności od realnych warunków użytkowania i czynników takich jak np.: prędkość, oczekiwany komfort termiczny w kabinie, styl jazdy, temperatura otoczenia. Szczegółowe informacje można uzyskać w najbliższym punkcie sprzedaży. Wszystkie informacje były aktualne w momencie publikacji materiału. Stellantis Polska Sp. z o.o. oraz Dealerzy marki Citroën zastrzegają sobie prawo do zmian specyfikacji produktów.

Aktualne informacje dostępne są na www.citroen.pl oraz u Dealerów. marki Citroën.

** Masa własna z kierowcą (75 kg), ładowność pomniejszona o masę kierowcy



Komplet informacji technicznych o modelu znajdziesz w oddzielnej broszurze dostępnej na stronie www marki
(kliknij w grafikę okładki obok)



Podstawowe wymiary podwozi / platform do zabudowy		L2	L2S	L3	L4
Długość całkowita przed zabudową, mm		5 358	5 708	5 934	6 308
Szerokość całkowita kabiny, bez / z lusterkami, mm		2 050 / 2 690	2 050 / 2 690	2 050 / 2 690	2 050 / 2 690
Wysokość maksymalna kabiny, mm		2 254 / 2 153*	2 254	2 254 / 2 153*	2 254 / 2 153*
Rozstaw osi, mm		3 450	3 800	4 035	4 035
Zwis przedni/zwis tylny, mm		948 / 960	948 / 960	948 / 960	948 / 1 325
Maksymalna długość pojazdu po zabudowie, mm		6 468	7 028	7 383	7 383
Wymiary skrzyni ładunkowej / wywrotki / kontenera		L2	L2S	L3	L4
Maks. długość wewnętrzna, mm	- skrzyni ładunkowej:	- / 2 398**	3 660 / -	3 833 / 2 888**	4 198 / 3 338**
	- wywrotki:	3 160 / -	-	3 660 / 2860**	-
	- kontenera:	-	-	4 200	4 400
Maks. szerokość wewnętrzna, mm	- skrzyni ładunkowej:	2 034	2 034	2 034	2 034
	- wywrotki:	2 027	-	2 027	-
	- kontenera:	-	-	2 030	1 950
Maks. powierzchnia podłogi, m ²	- skrzyni ładunkowej:	- / 4,9**	7,3 / -	7,8 / 5,9**	8,5 / 6,8**
	- wywrotki:	6,5 / -	-	7,5 / 5,8**	-
	- kontenera:	-	-	8,5	8,6
Maks. pojemność całkowita kontenera, m ³		-	-	18,79	21,05

* Wartość 2 153 mm dotyczy kabiny w wersji Platforma

** Mniejsza wartość dotyczy wersji Brygadowych skrzyń i wywrotek



Komplet informacji technicznych o modelu znajdziesz w oddzielnej broszurze dostępnej na stronie www marki
(kliknij w grafikę okładki obok)



I USŁUGI ŁĄCZNOŚCI ONLINE

Bezpłatna aplikacja MyCitroen to gwarancja bezpieczeństwa i przyjemności użytkowania, dzięki wygodzie zdalnej kontroli i monitorowaniu pojazdu.

FUNKCJE ZINTEGROWANE	USŁUGI BAZOWE – PAKIET CONNECT ONE	USŁUGI DODATKOWE – PAKIET CONNECT PLUS
<ul style="list-style-type: none"> • Łączy audio-informacyjne Bluetooth® • Funkcja integracji ze smartfonem przez WiFi/USB z Apple Car-Play™ lub Android Auto™ – udostępnianie wybranych aplikacji mobilnych na ekranie samochodu (tzw. Mirror Screen, tylko z systemami Multimedia) • Umawianie wizyty serwisowej online • Podstawowe dane dotyczące jazdy 	<ul style="list-style-type: none"> • Połączenie alarmowe (czerwony przycisk SOS w konsoli dachowej) • Wezwanie pomocy drogowej (czarny przycisk w konsoli dachowej) • Cyfrowa książeczka serwisowa i status pojazdu – planowane przeglądy, powiadomienia, inne dane pojazdu • e-Remote Control – funkcje zdalne tylko dla wersji elektrycznych: zarządzanie ładowaniem akumulatorów, ustawianie harmonogramów, sprawdzanie statusu naładowania, wstępne schładzanie lub ogrzewanie wnętrza • Zdalne aktualizacje oprogramowania „over-the-air” • e-Coaching – „wskazówki dnia” dotyczące zwiększania zasięgu i ograniczania kosztów użytkowania wersji EV 	<ul style="list-style-type: none"> • Remote Control – dodatkowe funkcje zdalne: blokadanie/odblokowanie zamków drzwi i włączanie świateł • Connected Alarm – powiadomienia push/SMS o próbie kradzieży/włamaniu (tylko z fabrycznym alarmem) • Connected Navigation – nawigacja online: informacje o ruchu drogowym w czasie rzeczywistym, ostrzeżenia o fotoradarach i potencjalnych niebezpieczeństwach, zdalne aktualizacje map „over-the-air”, wyszukiwanie stacji paliw lub ładowania, parkingów oraz innych punktów POI itp. • Aplikacja eRoutes – tylko dla modeli elektrycznych: umożliwia m.in. zaplanowanie trasy przed wyruszeniem w drogę, a następnie nawigację do celu z uwzględnieniem punktów ładowania wg stanu naładowania akumulatorów oraz pożądanego stanu naładowania po dotarciu do celu • Funkcja rozpoznawania mowy naturalnej i ChatGPT (tylko z fabryczną nawigacją) • Raporty z podróży – pełne statystyki: przebyty dystans, zużyte paliwo/energia, koszty (dane są przechowywane w chmurze i zawsze dostępne) • Usługi specjalne dla flot

Funkcjonalności dostępne w momencie dostawy pojazdu

Usługi wliczone w cenę pojazdu na 10 lat od daty rozpoczęcia gwarancji. Usługi wymagają rejestracji online i aktywacji przed rozpoczęciem użytkowania, na stronie Citroën Services Store lub w aplikacji mobilnej MyCitroen.

Usługi wliczone w cenę pojazdu na 12 miesięcy od daty rozpoczęcia gwarancji, potem podlegają płatnej subskrypcji. Usługi wymagają rejestracji online i aktywacji przed rozpoczęciem użytkowania, na stronie Citroën Services Store lub w aplikacji mobilnej MyCitroen.

Dowiedz się więcej
(kliknij tutaj, aby otworzyć stronę internetową na temat Usług Łączności)

Citroën informuje nowych klientów, że w przypadku pojazdów, których gwarancja rozpoczyna się od 1 lipca 2025, Usługi Łączności zawarte w pakietach Citroën Connect ONE i Citroën Connect PLUS będą się rozwijać, aby zapewnić lepsze doświadczenia użytkownika oraz dostosować się do wymagań rynkowych. Zmiany te mogą obejmować dodanie, aktualizację lub modyfikację dystrybucji usług w pakietach. Klienci są zachęceni do regularnego zapoznawania się z ogólnymi warunkami użytkowania dostępnymi na portalu Citroën Connect, aby być na bieżąco ze wszelkimi zmianami. W przypadku istotnych zmian użytkownicy zostaną o nich poinformowani.

I WARUNKI GWARANCJI

- Gwarancja umowna na wady fabryczne i powłokę lakierową – 2 lata bez limitu przebiegu
- Gwarancja umowna antyperforacyjna – 5 lat bez limitu przebiegu, pod warunkiem wykonywania wymaganych przeglądów
- Gwarancja na zespół akumulatorów trakcyjnych – 8 lat lub 160 000 km na zachowanie min. 70% pierwotnej pojemności (przez pierwsze 2 lata bez limitu przebiegu)

I PAKIETY SERWISOWE FLEXCARE – SPOKÓJ DUCHA NA DŁUGIE LATA

Dowiedz się więcej

(kliknij tutaj, aby otworzyć stronę internetową FlexCare)

Orientacyjna wartość dopłaty* dla wersji spalinowej - przykład:
umowa 6 lat (72 mies.) / limit 200 000 km przebiegu (ok. 33 tys. km rocznie)

PRZEDŁUŻONA OCHRONA

ZABEZPIECZENIE FINANSOWE USUNIĘCIA SKUTKÓW EWENTUALNYCH AWARII

Naprawa i bezpłatna wymiana części wadliwych + Assistance



plus 2 788 zł netto

PRZEGLĄDY PLUS

ROZWIĄZANIE ZAWIERAJĄCE ZRYCZAŁTOWANY KOSZT PLANOWANYCH PRZEGLĄDÓW

Planowane przeglądy okresowe + Assistance



plus 2 578 zł netto

PEŁNA OBSŁUGA

USUNIĘCIE SKUTKÓW AWARII ORAZ PRZEGLĄDY OKRESOWE

Naprawa i wymiana części wadliwych + planowane przeglądy okresowe + Assistance



plus 7 434 zł netto

PEŁNA OBSŁUGA PLUS

PEŁNE UTRZYMANIE POJAZDU PRZEZ CAŁY OKRES TRWANIA UMOWY

Naprawa i wymiana części wadliwych + planowane przeglądy okresowe + samochód zastępczy + wymiana części eksploatacyjnych ulegających normalnemu zużyciu + Assistance



plus 23 731 zł netto

* Proponowane rozszerzenie pakietu promocyjnego Przedłużona Ochrona PRO CARE o kolejne 2 lata i odpowiednio dodatkowe usługi (na 6 lat / 200 000 km).

Pakiet przedłużonej ochrony PRO CARE w cenie pojazdu, obowiązujący od 1 maja 2025 do odwołania promocji, obejmuje 2 lata standardowej gwarancji umownej bez limitu kilometrów i do 2 lat dodatkowej ochrony pogwarancyjnej do całkowitego limitu przebiegu 200 000 km. To świadczenie jest realizowane poprzez umowę Przedłużonej Ochrony.


I HARMONOGRAM PRZEGLĄDÓW I PODSTAWOWYCH OPERACJI

SILNIK	PRZEGLĄD POCZĄTKOWY	PRZEGLĄD OKRESOWY (Z WYMIANĄ OLEJU*) CO	WYMIANA ZESTAWU ROZRZĄDU I POMPY WODY CO
2.2 Diesel (B22)	0 km	50 000 km / 2 lata – cały przegląd 25 000 km / 2 lata – wymiana oleju*	150 000 km / 6 lat (lub 100 000 km / 4 lata**)
ELEKTRYCZNY e270 KM	25 000 km / 1 rok	50 000 km / 2 lata	n.d.

* Konieczność wcześniejszej wymiany oleju, niż wynika to z ww. harmonogramu przeglądów, jest komunikowana ostrzeżeniem na desce rozdzielczej. Stan oleju na bieżąco analizuje pokładowy system OAM (adaptacyjny system konserwacji), w zależności od sposobu eksploatacji pojazdu. Każdy przegląd okresowy obejmuje wymianę oleju oraz filtrów: oleju (z uszczelką), paliwa ON, powietrza i kabinowego (zakres zależny od typu napędu). Powyższe dotyczy normalnych warunków eksploatacji. Np. w przypadku użytkowania głównie w mieście, olej należy wymieniać co 12 miesięcy.
** W trudnych warunkach eksploatacji.

I PROGRAM USŁUG SERWISOWYCH DLA KLIENTÓW FLOTOWYCH

Program **Serwis dla Biznesu**, kompleksowy pakiet usług serwisowych stworzony z myślą o potrzebach klientów flotowych, oferuje rabaty na części oraz atrakcyjne stałe stawki za robociznę, obejmujące przeglądy oraz wszystkie dodatkowe usługi i naprawy eksploatacyjne. I wiele innych korzyści.

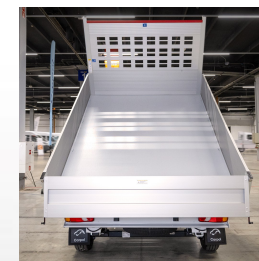
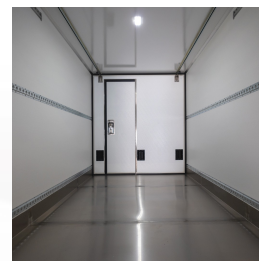
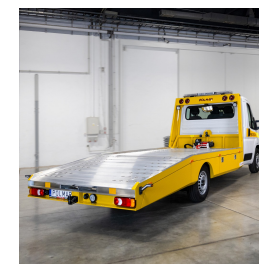
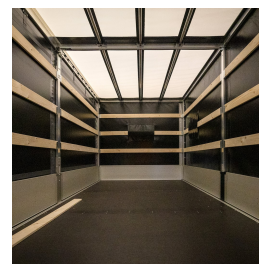
 **Dowiedz się więcej**
(kliknij tutaj, aby otworzyć ulotkę informacyjną)

I ZABUDOWY I ADAPTACJE

Obok oferty zabudów fabrycznych, oferujemy równoległe możliwość konwersji według specyficznych wymagań użytkowych. Współpracujemy z siecią zaufanych partnerów, realizujących specjalistyczne, certyfikowane zabudowy naszych modeli dostawczych. To gwarancja najwyższej jakości, sprawdzonych rozwiązań, zgodności z wymogami technicznymi producenta i ograniczeniami homologacyjnymi.

Przykłady zabudowy Citroëna Jumpera Podwozie:

- Skrzynia ładunkowa na wersji Brygadowej
- Skrzynia z plandeką (międzynarodówka)
- Laweta
- Kontener z windą
- Izoterma kontenerowa
- Wywrotka



sklep.citroen.pl

Uwaga – niniejsza publikacja jest wyciągiem z pełnego cennika, a dostępność niektórych elementów wyposażenia może być ograniczona lub też uzależniona od zamówienia opcji dodatkowych. Szczegółowych wyjaśnień udzielają Dealerzy marki Citroën. Każdy element i pakiet wyposażenia jest oznaczony kodem fabrycznym. Oznaczenia te znajdują się w drugiej kolumnie tabeli wyposażenia. Rekomendowane ceny detaliczne w przypadku specjalnego wyposażenia będą ważne jedynie wtedy, gdy wyposażenie to zostanie zamówione jednocześnie z danym modelem pojazdu. Podane ceny obowiązują dla modeli w lakierach bazowych – inne rodzaje lakierów dostępne są za dopłatą. Powyższe ceny mogą bez uprzedzenia ulec zmianom w zależności od zmiany cen wprowadzonych przez producenta, jak również zmian w podatkach i przepisach celnych. Niniejszy cennik unieważnia wszystkie uprzednio publikowane cenniki, które niniejszym przestają obowiązywać. Przedstawione informacje są aktualne w chwili ukazania się niniejszej publikacji. Niniejszy cennik nie stanowi oferty w rozumieniu prawa i jest publikowany jedynie dla celów informacyjnych, bez żadnej odpowiedzialności. Informacje dotyczące dostępności prezentowanych modeli oraz aktualnych cen detalicznych można uzyskać u Dealera marki Citroën. Informacje o działaniach dotyczących odzysku i recyklingu samochodów wycofanych z eksploatacji są dostępne pod adresem internetowym www.citroen.pl

Stellantis Polska – Warszawa, 8 kwietnia 2026 r.